

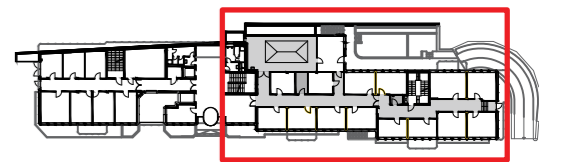


BVK

Lessingstrasse | Zürich

EG | Studien Plan

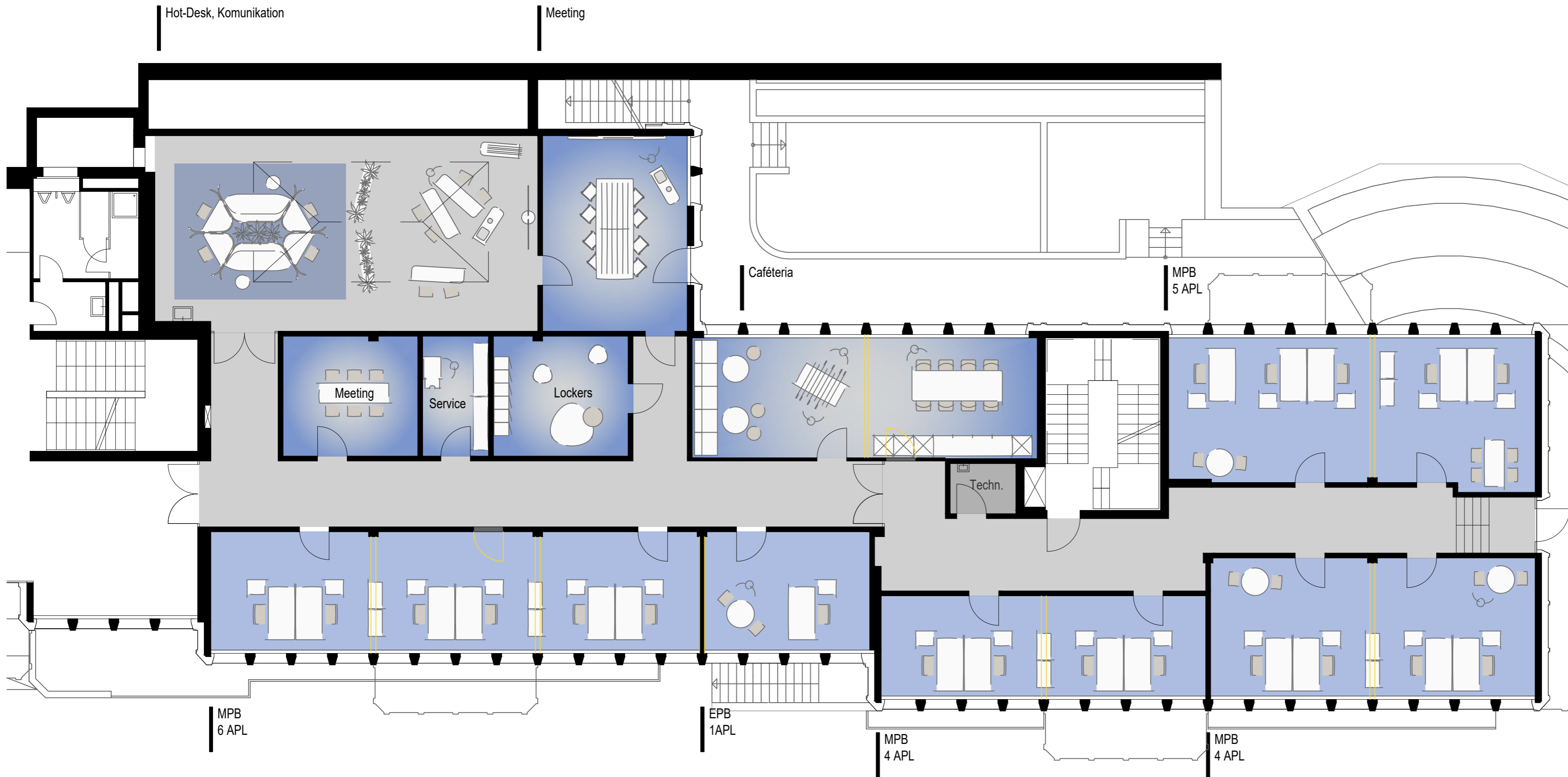
Variante 1



Total APL: 20 (Fix) | - (Hot Desk)

Objektdaten	Lessingstrasse 33/35 8002 Zürich
Kunde	Lessingstrasse 33/35 8002 Zürich
RH. roh abgh.	-
Projekt Zeich.-Nr.	P223006 20
Massstab	1:100
Erstellungsdatum	12.01.23 ls
Änderungsdatum	

WSA OFFICE PROJECT, Industriestrasse 2, CH-8305 Dietlikon
Tel.+41 (0)44 805 88 88, Fax +41 (0)44 805 88 99, info@wsa.ch

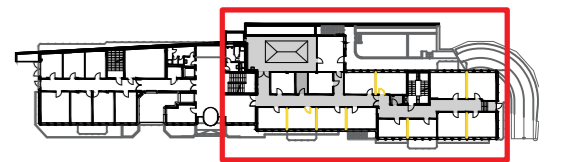


BVK

Lessingstrasse | Zürich

EG | Studien Plan

Variante 2



Total APL: 20 (Fix) | 4(Hot Desk)

Objektdaten	Lessingstrasse 33/35 8002 Zürich
Kunde	Lessingstrasse 33/35 8002 Zürich
RH. roh abgh.	-
Projekt Zeich.-Nr.	P223006 20
Massstab	1:100
Erstellungsdatum	12.01.23 ls
Änderungsdatum	

WSA OFFICE PROJECT, Industriestrasse 2, CH-8305 Dietlikon
Tel.+41 (0)44 805 88 88, Fax +41 (0)44 805 88 99, info@wsa.ch

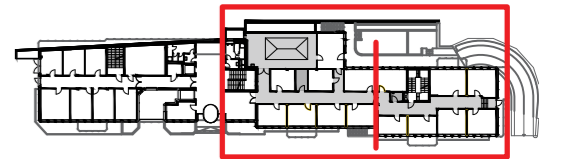


BVK

Lessingstrasse | Zürich

EG | Studien Plan

Variante 2



Objektdaten	Lessingstrasse 33/35 8002 Zürich
Kunde	Lessingstrasse 33/35 8002 Zürich
RH. roh abgh.	-
Projekt Zeich.-Nr.	P223006 20
Massstab	1:100
Erstellungsdatum	12.01.23 ls
Änderungsdatum	
WSA OFFICE PROJECT, Industriestrasse 2, CH-8305 Dietlikon Tel. +41 (0)44 805 88 88, Fax +41 (0)44 805 88 99, info@wsa.ch	